

Map



지하철

- 9호선 국회의사당역 1번, 6번 출구로 나와 도보
- 5호선 여의도역 5번 출구로 나와서 버스 환승

버스 (국회의사당역 하차)

- 마을 영등포10
- 간선 153, 162, 260, 271B, 362, 461, 463
- 지선 5615, 5618, 6623, 7613, 8761
- 광역 10(부천), 70-2(부천), 1002(김포), 7007-1(용인), G7625(파주)

P 주차장 이용안내

- 국회교통체계 개편에 따라 국회 경내에는 공무차량과 장애인 등 보호대상차량에 한하여 주차를 할 수 있으며, 국회 참관객 차량은 국회 둔치 주차장을 이용하시기 바랍니다.
- 단체 참관객의 버스는 국회6문과 국회3문으로 출입하여 참관인을 하차시킨 후 국회 둔치 주차장에 주차하여 주시기 바랍니다.

※ 국회 둔치 주차장 2시간 무료주차
(국회의사당 또는 국회박물관 안내실에서 주차권에 확인도장을 받으세요)

제2회 국회 건설인프라포럼

국가인프라 정책 선진화 및 거버넌스 체계 재정립 방안 마련

2023. 5. 24. (수)
14:00 ~ 17:00
국회의원회관 대회의실

■ 주 최 대한토목학회, 김정재 의원실, 최인호 의원실, 송석준 의원실

■ 주 관 대한토목학회

■ 후 원 국토교통부, KRIHS 국토연구원, KICT 한국건설기술연구원, 매일경제

INVITATION

회원 여러분 안녕하십니까

보행자 2명의 사상자가 발생한 분당 정자교 보도붕괴 사고, 김포 골드라인 지옥철 문제, 용인·부산 김해·의정부 경전철 민자사업의 투자 효율성 등 국민의 삶의 질과 안전한 생활환경에 큰 영향을 미치는 국가 건설인프라와 관련한 다양한 문제와 논란이 끊이지 않고 있습니다.

과연 이러한 인프라 관련 문제들이 지속적으로 발생하는 원인은 무엇일까요? 사전에 막을 수 없었을까요? 현재 인프라는 안전한가요? 효율적이고 국민이 안전하고 안심할 수 있는 건설인프라 공유 환경을 구축하는 방안은 무엇일까요?

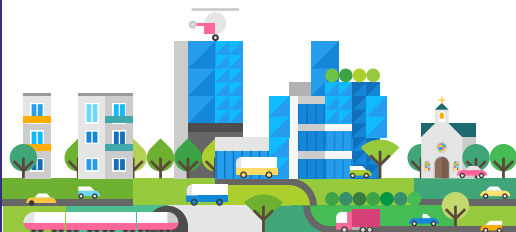
대한토목학회는 작년 9월 제1회 국회 건설인프라포럼과 12월 국회 국민제안을 통해 국민의 안전과 삶의 질 향상, 건설산업의 건전한 발전과 글로벌 국가경쟁력을 향상시키기 위한 방안으로서 민관이 함께 참여하는 범정부차원의 컨트롤타워이자 정책개선 오픈 플랫폼으로서 대통령 직속의 '(가칭)국가인프라정책위원회'설치를 제안한 바 있습니다.

이제 실천력 있는 학회의 모습으로서 국가인프라에 대한 다양한 문제, 국민이 제기하는 질문에 대한 답변, 정책 제안을 준비하기 위해 '국가인프라 정책 선진화 및 거버넌스 체계 재정립 방안 마련'이라는 주제로 5월 24일 제2회 국회건설인프라포럼을 개최합니다.

국가 건설인프라에 대한 미래 비전을 준비하는 우리 학회의 목소리를 보여줄 수 있도록 회원 여러분의 적극적인 관심과 참석을 부탁드립니다.

대한토목학회 회장

허준행



PROGRAM

• 사회 : 박상혁 위원(한미글로벌 전무)

시간	내용
14:00~14:05 (5분)	• 인사말 : 허준행 대한토목학회 회장, 연세대학교 교수
14:05~14:30 (25분)	• 축사 : (국회) 김정재 국토교통위원회 간사, 최인호 국토교통위원회 간사, 송석준 의원 외 다수 (정부) 이원재 국토교통부 1차관
14:30~14:50 (20분)	• 주제발표1 : 국가 건설인프라 정책의 미래 비전 김태환 국토연구원 부원장
14:50~15:10 (20분)	• 주제발표2 : 국가 건설인프라 정책 거버넌스 체계 재정립 방안 한승헌 국회건설인프라포럼위원장, 연세대학교 교수
15:10~15:20 (10분)	Break Time (단상정리)
토론 15:20~17:00 (100분)	• 좌장 : 김철영 대한토목학회 직전회장, 명지대학교 교수 • 토론자 : 강희업 국토교통부 대도시권광역교통위원회 상임위원 (가나다순) 김세용 GH사장, 고려대학교 교수 김재영 서울대학교 연구부총장 김진수 국회 입법조사관 김현아 전 국회의원, 가천대 겸임교수 김형태 KDI 공공투자관리센터 소장 손동우 매일경제 부동산부 기자
17:00	기념촬영 및 폐회